



COMPRESSOR



COMPRESSOR

※コンプレッサー修理、買取、下取も致します(東亜・松原・田辺・BAUER)

定置式空冷・高圧・オイル潤滑型

YS-A シリーズ

YS-55A No. C301	YS-75VA No. C302
経済的に優れたコンパクトモデル。	実用性の高さが魅力のスタンダードモデル。

YS-85A No. C303	YS-85VA No. C304
幅広い分野で活躍するベスト。	大量の高圧ガスの使用に適した大型モデル。



photo/YS-55A 型
3.7kw タン型 / モーターセット / オプション装着時

photo/YS-75A 型
5.5kw タン型 / モーターセット / オプション装着時

photo/YS-85A 型
7.5kw タン型 / モーターセット / オプション装着時

photo/YS-85VA 型
11.0kw タン型 / モーターセット / オプション装着時

本体形式	YS-55A		YS-75A	
	圧縮機			
気筒数・圧縮段数	4 気筒 3 段			
最高使用圧力	MPa 5 15 20 30 5 15 20 30			
標準回転数	min ⁻¹ 660 550			
行程容積	L/rev. 0.21 0.55			
吐出空気量 標準状態 (0°C1 気圧換算)	第二種製造設備		第二種製造設備	
	q / min	90 80 75 65	200 185 175 155	
m ³ /day	第二種製造設備		第二種製造設備	
		130 115 108 94	288 266 252 223	
気筒径 × 数	1 段	mm × 本 55 × 2	75 × 2	
	2 段	mm × 本 30 × 1	40 × 1	
	3 段	mm × 本 15 × 1	17.6 × 1	
圧縮行程	mm	55	75	
圧縮機本体概略質量	kg	39	88	
原動機				
機種	三相誘導電動機・全閉外扇・4 極			
効率クラス	IE3 プレミアム効率			
出力	kw	3.7	5.5	
モーターセット				
外形寸法	mm	655 × 765 × 890	765 × 1015 × 1155	
ユニット概略質量	kg	135	210	
高圧清浄器 (アフターストレーナー)	SF-0.23	SF-0.19	SF-0.23	SF-0.19
	SF-0.7	SF-0.6	SF-1.5	FS-1.2
運転制御 (オプション)	自動停止制御 / 自動発停制御			
周辺機器 (オプション)	オートドレン装置・オイルアラーム・温度スイッチ 増設清浄器			

※吐出空気量は各圧力時に吐出する平均的な空気量を標準状態に換算した値です。保証値についてはお問合せください。

本体形式	YS-85A		YS-85VA	
	圧縮機			
気筒数・圧縮段数	4 気筒 3 段			
最高使用圧力	MPa 5 15 20 30 5 15 20 30			
標準回転数	min ⁻¹ 550 470			
行程容積	第一種製造設備	425 440 460 520		
	第二種製造設備	0.78 1.57		
吐出空気量 標準状態 (0°C1 気圧換算)	第一種製造設備	285 260 245 215	515 465 435 390	
	第二種製造設備	205 205 205 205		
m ³ /day	第一種製造設備	410 374 353 310	742 670 626 562	
	第二種製造設備	295 295 295 295		
気筒径 × 数	1 段	84.2 × 2		84.2 × 4
	2 段	45 × 1		45 × 2
	3 段	20 × 1		20 × 2
圧縮行程	mm	85		85
圧縮機本体概略質量	kg	145		230
原動機				
機種	三相誘導電動機・全閉外扇・4 極			
効率クラス	IE3 プレミアム効率			
出力	kw	7.5	11	15
モーターセット				
外形寸法	mm	765 × 1015 × 1220	1100 × 1080 × 1430	
ユニット概略質量	kg	330	565 585	
高圧清浄器 (アフターストレーナー)	SF-0.32	SF-0.28	SF-2.5	SF-2.4
	SF-1.5	SF-1.2		
運転制御 (オプション)	自動停止制御 / 自動発停制御			
周辺機器 (オプション)	オートドレン装置・オイルアラーム・温度スイッチ 増設清浄器			

※吐出空気量は各圧力時に吐出する平均的な空気量を標準状態に換算した値です。保証値についてはお問合せください。



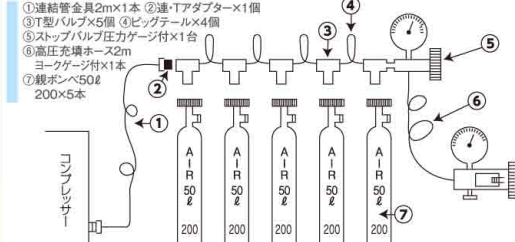
●コンプレッサーV-11 空冷モーターセット 自動停止付

No. C305 00000862

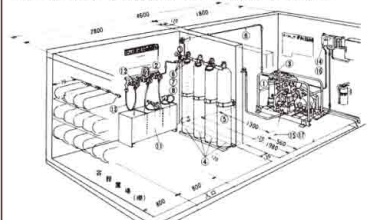
- 回転数：1100rpm
- 行程容積：0.134m³/min
- 実吐出量：0.078m³/min (19.6MPa)
- 電動機：2.2kW
- 長きにわたり、ダイビング用としてご愛顧をいただいておりますV-11型がデザインを一新して、モデルチェンジを実施しました。TANABE独自の空冷高圧機としての結実のコンパクトで壊れにくい丈夫な構造はそのままに、より使い易さを追求しました。

●親ボンベ50ℓ×5本セット(連結管含)

No. C306 00000077



高圧ガス取締法に適合した、障壁構造を有する 一般的充填設備のモデル(空気充填室 AIR)



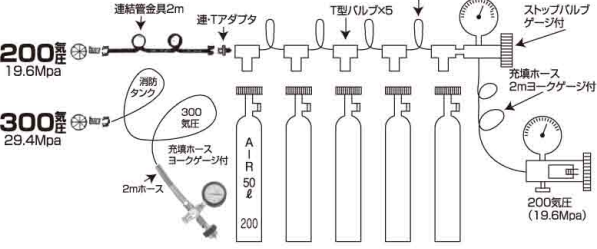
●V-13-II(出口2ヶ所 200+300) 自動停止付

No. C307 00000893 ●充填ホース無し



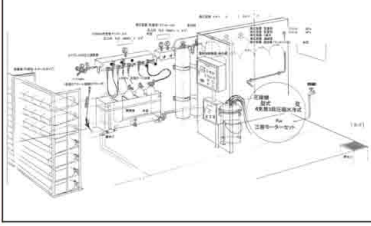
●親ボンベ50ℓ×5本セット(連結管含)

No. C308 0000068



呼吸器用圧縮空気製造設備 (空気充填室 AIR)

4気筒3段圧縮水冷式 三相モーターセット



株式会社 田辺空気機械製作所のご紹介
株式会社田辺空気機械製作所(株)は、1950年に創業して以来、日本の工業界の発展と共にコンプレッサーの研究と開発及び販売を手掛けてきました。品質第一をモットーに製品を市場にお届けしております。また、弊社には国産製造業連合会・経済産業省高圧ガス設備試験施設認定事業所(認定番号第1509001/2000)品質システム事業所(認定番号第1509001/2000)の認定を受けて製造活動しております。





COMPRESSOR

パワフル、静粛・低振動、コンパクト。全モデルに独創の技術が息づいています。

YS-85V No. C401	YS-85 No. C402
大量の高圧ガスの使用に適した大型モデル。	幅広い分野で活躍するベストセラー。

YS-75 No. C403	YS-55 No. C404 000000542
実用性の高さが魅力のスタンダードモデル。	経済性に優れたコンパクトモデル。

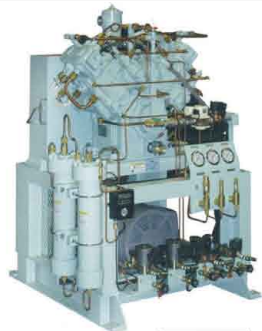


Photo:YS-85V型
113kgタイプ/モーターセット/オプション装備
冷却水供給量
15~20ℓ/min



Photo:YS-85型
7.5kgタイプ/モーターセット/オプション装備
冷却水供給量
12~15ℓ/min



Photo:YS-75型
5.5kgタイプ/モーターセット/オプション装備
冷却水供給量
10~12ℓ/min



Photo:YS-55型
3.7kgタイプ/モーターセット/オプション装備
冷却水供給量
8~10ℓ/min

全モデルとも、冷却には35℃以下の水を適量供給してください。

機種名	YS-85V						YS-85					
	圧縮機 (COMPRESSOR)						圧縮機 (COMPRESSOR)					
型式	8気筒3段圧縮水冷式						4気筒3段圧縮水冷式					
最高使用圧力	MPa 15 20 30						MPa 15 20 30					
適正回転速度	min ⁻¹ 400~500						min ⁻¹ 500~600					
1回転行程容積	ℓ 1.60						ℓ 0.80					
平均実吐出量	ℓ/min 376~470		347~434		318~398		235~282		217~260		199~239	
標準状態 (0℃1気圧換算)	m ³ /h 22.6~28.2		20.8~26.0		19.1~23.9		14.1~16.9		13.0~15.6		11.9~14.3	
	m ³ /day 541~677		500~625		458~573		338~406		312~375		286~344	
国内陸上設備として高圧ガス保安法適合認定品の標準ユニット	許可制 第一種製造 625m ³ /day						許可制 第一種製造 344m ³ /day 届出制 第二種製造 297m ³ /day					
気筒径×数	1段 mm×本 84.2×4		2段 mm×本 45×2		3段 mm×本 20×2		1段 mm×本 84.2×2		2段 mm×本 45×1		3段 mm×本 20×1	
圧縮行程	mm 85						mm 85					
コンプレッサー単体質量	kg 200						kg 120					
機種	原動機 (MOTOR) エンジン駆動ユニットをご希望の場合はお問い合わせください。別途資料をご提示いたします。											
型式	三相誘導電動機 全閉外扇型											
出力	kw 11			kw 15			kw 7.5			kw 7.5		
仕様	電圧:200/220/380/440V、周波数:50/60Hz、極数:4、定格:連続											
高圧清浄器 (アフターストレーナー)	SF 2.5ℓ型			2.4ℓ型			その他 (OTHERS) SF 1.5ℓ型			1.2ℓ型		
セット質量	kg 約570						kg 約310					

※ 製品の詳細は別途ご提出いたします図面にてご確認ください。

機種名	YS-75						YS-55					
	圧縮機 (COMPRESSOR)						圧縮機 (COMPRESSOR)					
型式	4気筒3段圧縮水冷式						4気筒3段圧縮水冷式					
最高使用圧力	MPa 15 20 30						MPa 15 20 30					
適正回転速度	min ⁻¹ 500~600						min ⁻¹ 500~700					
1回転行程容積	ℓ 0.55						ℓ 0.21					
平均実吐出量	ℓ/min 161~193		149~178		136~164		61~86		57~79		52~73	
標準状態 (0℃1気圧換算)	m ³ /h 9.7~11.6		8.9~10.7		8.2~9.8		3.7~5.2		3.4~4.8		3.1~4.4	
	m ³ /day 232~278		214~257		196~235		89~124		82~114		75~105	
国内陸上設備として高圧ガス保安法適合認定品の標準ユニット	届出制 第二種製造 235m ³ /day						届出制 第二種製造 108m ³ /day					
気筒径×数	1段 mm×本 75×2		2段 mm×本 40×1		3段 mm×本 17.6×1		1段 mm×本 55×2		2段 mm×本 30×1		3段 mm×本 13.7×1	
圧縮行程	mm 75						mm 55					
コンプレッサー単体質量	kg 80						kg 30					
機種	原動機 (MOTOR) エンジン駆動ユニットをご希望の場合はお問い合わせください。別途資料をご提示いたします。											
型式	三相誘導電動機 全閉外扇型											
出力	kw 5.5			kw 3.7			kw 3.7			kw 3.7		
仕様	電圧:200/220/380/440V、周波数:50/60Hz、極数:4、定格:連続											
高圧清浄器 (アフターストレーナー)	SF 1.5ℓ型			1.2ℓ型			その他 (OTHERS) SF 0.7ℓ型			0.6ℓ型		
セット質量	kg 約260						kg 約140					

※ 製品の詳細は別途ご提出いたします図面にてご確認ください。

OCENUS

●オセアノエンジンセット

No. C405 000000491

従来のJUNIORモデルと比べ充填能力が40%UPしました。船上使用、ダイビングポート使用、ツアー使用に最適なコンプレッサーです。パテントのTRIPLEX フィルターの使用により常に清浄なエアを確保してくれます。



OCENUS

●オセアノモーターセット

No. C406 000000991

最初に充填設備を持つSHOPにて最適なコンプレッサーです。コンパクトに拘わらず、安全なエアを提供してくれます。経済的にも拘わらず、パワーのテクノロジーの根本的特徴と品質を維持しています。



UTILUS II

●ユーチラス2モーターセット

No. C407 000000882

数十年に渡り、グループのダイバーに愛されてきた伝統的なコンプレッサーです。高い充填能力と周知の信頼度は世界中のダイバーを満足させています。半永久的で静かな回転数、1.6ℓのオイル能力はオイルポンプにより強制的に潤滑されます。エンジンセットもあります。同価格です。



CAPITANO II

●キャピターノ2エンジンセット

No. C408 000000862

職業ダイバー向けに設計されています。短い充填時間で力強いコンプレッサーです。オプションのキャリアフレーム又はローリを取りつけることが可能です。モーターセットもあります。同価格です。



MARINER

●マリナーモーターセット

No. C409 000000883

パワーコンプレッサーの中で職業用又は充填所等に使用される最も力強いコンプレッサーです。コンパクトで移動可能なキャッシュフレームが装備されています。充填ホースが2本ついていますので一度に2本入れる事ができます。又1本だけ入れることもできます。

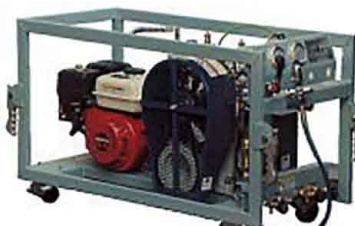
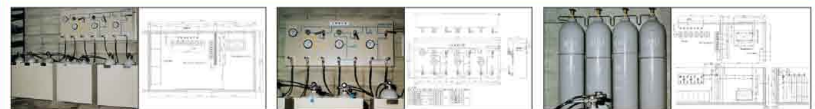


MARINER

●マリナーモーターセット (オートドレイン付) (自動停止付)

No. C411 000000584

パワーコンプレッサーの中で職業用又は充填所等に使用される最も力強いコンプレッサーです。コンパクトで移動可能なキャッシュフレームが装備されています。充填ホースが2本ついていますので一度に2本入れる事ができます。又1本だけ入れることもできます。



●YS-55 A型 (空冷式) ガソリンエンジンセット

No. C412 000000542

- エンジン:空冷式
- 15~30MPa仕様
- 平均実吐出量:68ℓ/min、74ℓ/day

数々の安全装置をはじめ、多彩なオプションをご用意。抜群の操作性を有しています。



障壁筒 PROTECTIVE PILE ボンベホルダー CYLINDER-HOLDER (キャスト付移動型) 1本型~5本型まで種類があります。

- 余裕の吐出量で、速やかに充填できます。
- 操作性に優れ、現場での充填が可能です。
- 用途に応じて柔軟にカスタム化できます。
- 資格者不要。どなたでも使用できます (都道府県への申請は届出だけで済むため、手軽です。)

選べる充填口

- W22-24山 15(14.7)MPa 充填口
- ヨーク 20(19.6)MPa 充填口
- W22-24山 30(29.4)MPa 充填口

■ 充填する容器に応じて、下記のような構成で充填口を選択できます。

充填する圧力	充填口の数	構成 MPa	
		15	20
1種類	1口	15	15
		20	20
		30	30
	2口	15	15
		20	20
		30	30
	3口	15	15
		20	20
		30	30
	4口	15	15
		20	20
		30	30
2種類	1口	15	20
		20	30
		30	30
	2口	15	15
		20	20
		30	30
	3口	15	15
		20	20
		30	30
	4口	15	15
		20	20
		30	30
3種類	3口	15	20
		20	30
	4口	15	20
		20	30
	5口	15	20
		20	30

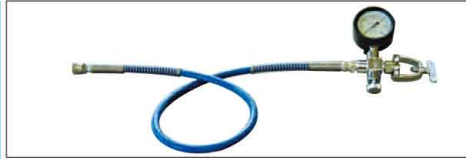


COMPRESSOR

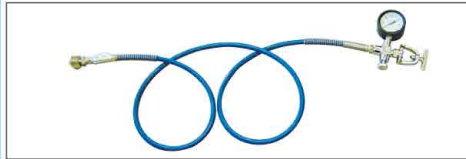


マスク
スリッパ
フィン
ブーツ
グローブ
ライフ
ライト
ウェイト
ウェット
バク
マシ
モーター
ゲージ
BC
タンク
マシ
ウェイト
ウェット
マシ
時計

COMPRESSOR



●高圧充填ホース1mヨークゲージ付
No. C501 0000329
●ホースの長さ1m



●高圧充填ホース2mヨークゲージ付
No. C505 0000201
●ホースの長さ2m



救急救助
呼吸器容器接続用
(300気圧対応)
●高圧充填ホース2m+M22ワンタッチジョイント300
No. C509 00000921
●高圧2mホース+M22ワンタッチジョイント、消防タンク300(29.4Mpa)に対応
M22-14山



●親ボンベ用バルブ
No. C513 0000083
●50ℓ200気圧(19.6Mpa)
親ボンベ用です



●充填ホースヨーク用ゲージ
●30Mpa No. C514 0000032
●35Mpa No. C515 0000082
●ゴムカバー付●60φ



●M22ワンタッチジョイント150
No. C502 0000583
●1.47Mpa(150気圧)
●DVジョイント付



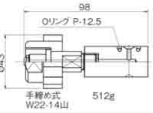
●M22ワンタッチジョイント300
No. C506 0000583
●29.4Mpa(300気圧)
●DVジョイント付



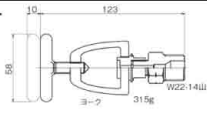
●充填ヨークゲージ
No. C510 0000097
●国産の充填ホース用



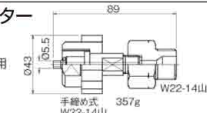
●CA-D-W22 交換アダプター
No. C503 0000582
●ダイビング用ヨークジョイントを呼吸器用
W22-14山へ変換



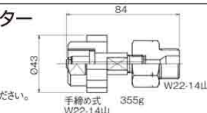
●CA-W22-D 交換アダプター
No. C507 0000052
●呼吸器用W22-14山をダイビング用
ヨークジョイントへ変換



●CA-W22-15-30 交換アダプター
No. C511 0000582
●呼吸器用W22-14山(14.7Mpa)を呼吸器用
W22-14山(29.4Mpa)へ変換



●CA-W22-30-15 交換アダプター
No. C518 0000582
●呼吸器用W22-14山(29.4Mpa)を
呼吸器用W22-14山(14.7Mpa)へ変換
※注意:充填する容器の規定圧力を確認の上操作してください。



FOR SCUBA-TANK
SCUBAダイビング高圧容器
(20MPa未満ヨーク)用検圧計
●IPG-Y検圧計 No. C504



FOR GENERALLY TANK
一般高圧ガス容器
(20MPa未満 W22-14山)用検圧計
●IPG-FW検圧計 No. C508



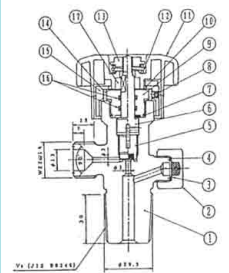
FOR SCBA-TANK
SCBA救助呼吸器高圧容器
(20MPa未満 W22-14山)用検圧計
●IPG-W2検圧計 No. C512



FOR SCBA-TANK
SCBA救助呼吸器高圧容器
(30MPa未満 W22-14山)用検圧計
●IPG-W3検圧計 No. C519



FOR He TANK
ヘリウム高圧容器
(20MPa未満 W21-14山)用検圧計
●IPG-H検圧計 No. C523



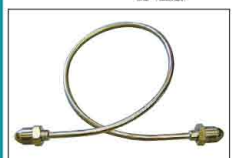
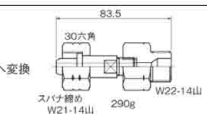
●充填口残気抜きネジ
No. C520 0000084
●充填口の残気抜きネジ
●レリーフボルト



HPC-5
●検圧計変換アダプター用ハンガー
No. C521 00
●2mの連結管を4mにしたい時つなぐ間
のアダプター、バック付



●CA-W22-He 変換アダプター
No. C522 0000012
●W22-14山をヘリウム用 W21-14山 左ネジへ変換



●連結管金具ビッグテール
No. C530 0000091
●T型金具とT型金具を連結するのに使
用
●長さ80cm



●親ボンベ 50ℓ 19.6MPa
No. C524 0000089
●高さ154.5cm●直径23.2cmφ
●重量58kg
●親ボンベ 68ℓ 29.6MPa
No. C525 0000033



●連結管金具2m
No. C526 0000094
●長さ2m
●コンプレッサーより親ボンベのところまでの
配管



●ジョイントアダプター
No. C527 0000089
●2mの連結管を4mにしたい時つなぐ間
のアダプター、バック付



●連-Tアダプター
No. C528 0000089
●2mの連結管とT型金具をつなぐアダプ
ター



●T型連結金具チーズ
No. C529 0000091
●親ボンベの出口を2叉にするため



●連結管金具ビッグテール
No. C530 0000091
●T型金具とT型金具を連結するのに使
用
●長さ80cm



●関東一関西アダプター
No. C531 0000081
●片方デボン受→ストレートネジバックン
付



●ホワイトジュラコンパッキン
No. C532 00094
(内10.5φ)
外19φ)



●ストップバルブ(圧力ゲージ付)
No. C533 0000256
●ストップバルブ(圧力ゲージ無)
No. C534 0000055



●圧力ゲージ表面調整A
No. C535 0000087
●ストップバルブの圧力ゲージを取り付け
る時ゲージガラス面が正面に



●圧力計&ホワイトジュラコン
パッキン
No. C536 0000032
●ストップバルブ用圧力計
●パッキン付

